

1ο ΓΕΛ Ελευθερίου Κορδελιού
Ερευνητική Εργασία
Α' Λυκείου 2011-2012
Τμήμα PR5



Καθηγητής :
Αποστολίδης
Ιωάννης

Διενέργεια έρευνας με χρήση
ερωτηματολογίων για την
χρήση του κινητού

Δημιουργία ερωτηματολογίων – επεξεργασία –
συμπεράσματα από την ολομέλεια του τμήματος PR5

Ταυτότητα της έρευνας

- Δειγματοληπτική έρευνα με χρήση ερωτηματολογίων
- Χρονικό διάστημα: 1^η εβδομάδα Δεκεμβρίου 2011
- Το ερωτηματολόγιο συμπληρώθηκε από όλους τους μαθητές του σχολείου μας (ηλικίες 15-18 ετών)



Σκοπός της έρευνας

Το κινητό τηλέφωνο αποτελεί σήμερα αναπόσπαστο κομμάτι της καθημερινότητας των εφήβων, όχι μόνο για να τηλεφωνούν σε φίλους και να ανταλλάσσουν γραπτά μηνύματα, αλλά και για να παίζουν παιχνίδια, να παίρνουν φωτογραφίες, να ανταλλάσσουν βίντεο ή να συνδέονται στο Διαδίκτυο.

Στόχος της πραγματοποιηθείσας έρευνας ήταν η διερεύνηση των απόψεων των μαθητών σχετικά:

- Με την αναγκαιότητα χρήσης του κινητού τους
- Την χρήση του κινητού στο σχολείο
- Το πόσο συνεισφέρει στην διεύρυνση των γνωριμιών με άλλα άτομα αλλά και εάν ταυτόχρονα περιορίζει τις διαπροσωπικές επαφές τους με άλλα άτομα πρόσωπο με πρόσωπο.

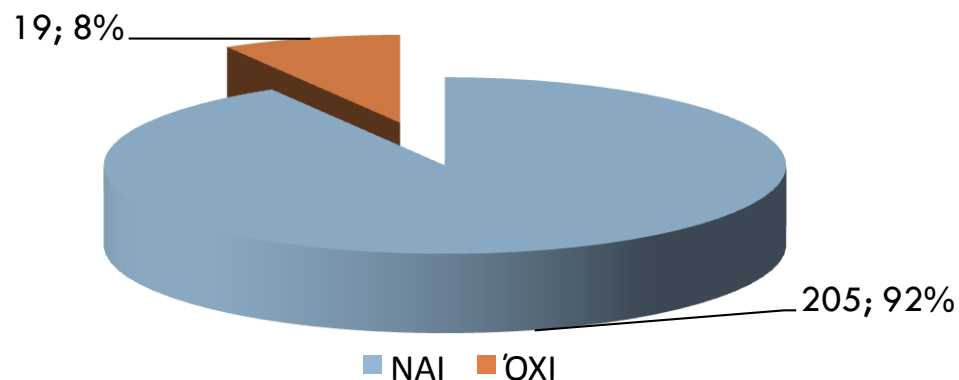


Χρήση του κινητού για ομιλία

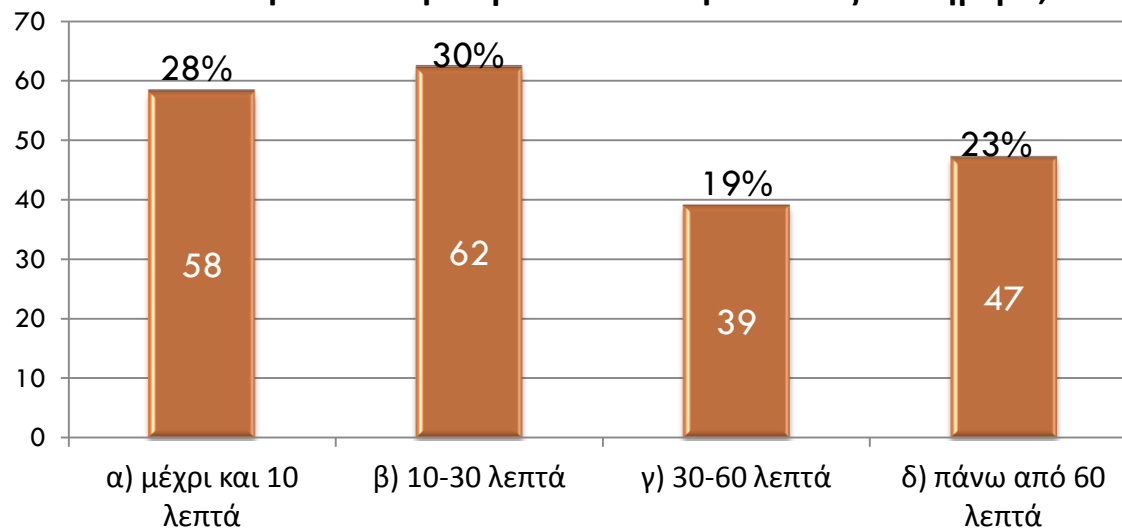
- Όλοι σχεδόν οι μαθητές χρησιμοποιούν κινητό τηλέφωνο, εκ των οποίων η πλειοψηφία (92%) καθημερινά.

- Αρκετά μεγάλο ποσοστό (23%) πραγματοποιεί συνολικά ημερησίως κλήσεις που υπερβαίνουν σε διάρκεια την μία ώρα.

Κάνετε καθημερινά κλήσεις με το κινητό σας;

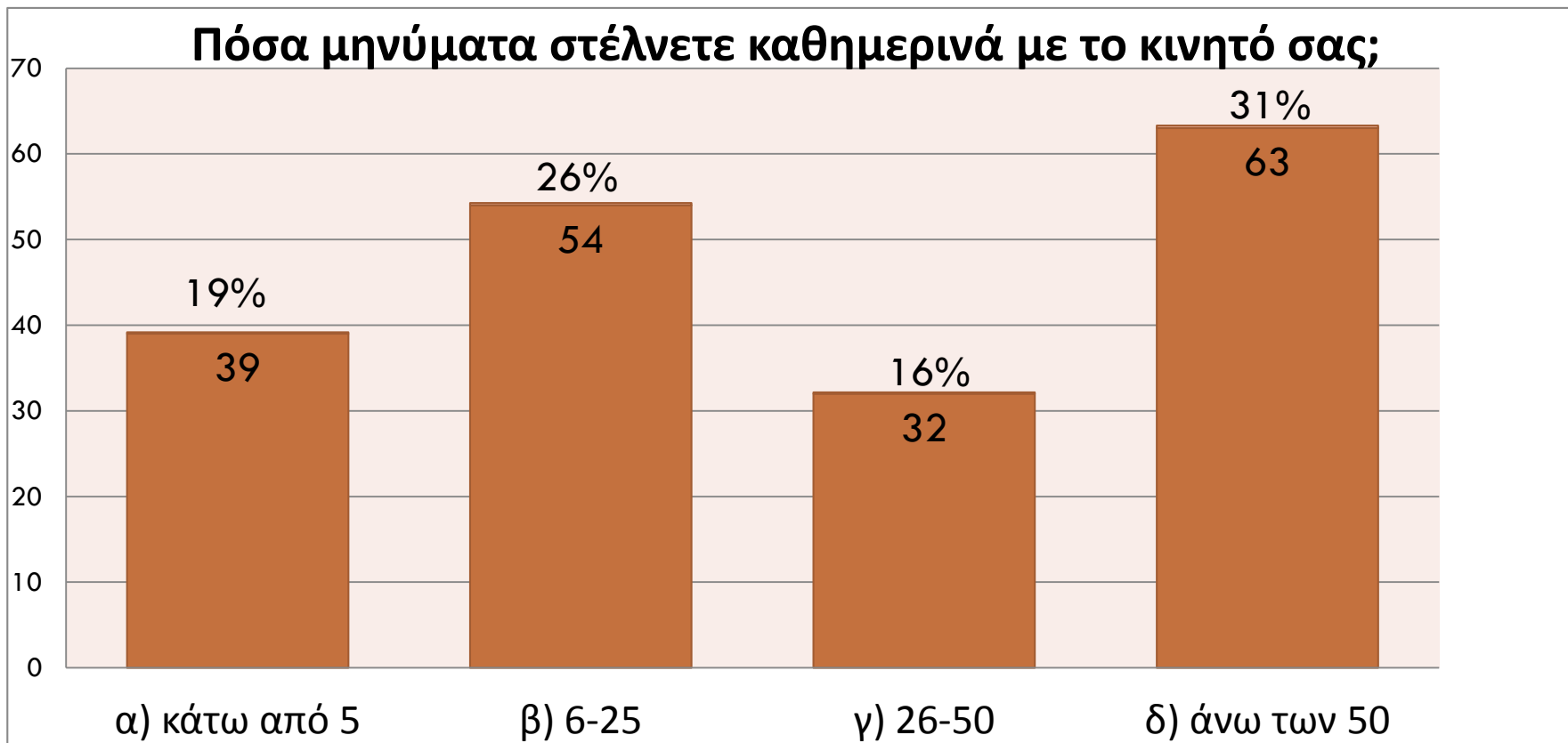


Ποια η συνολική διάρκεια των κλήσεών σας ανά ημέρα;



Αποστολή μηνυμάτων (SMS)

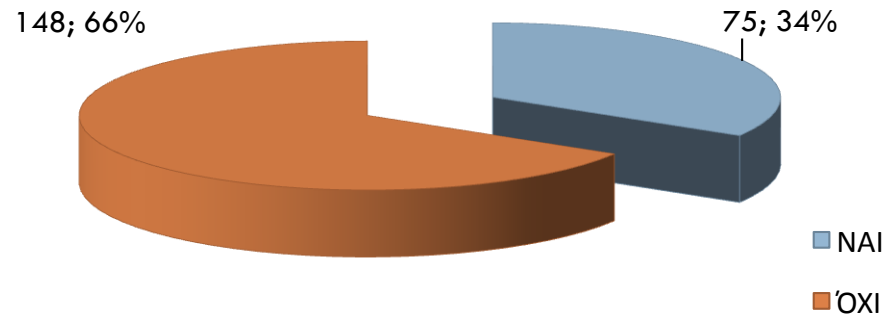
- Πάνω από 80% των ερωτηθέντων στέλνουν καθημερινά μηνύματα από το κινητό τους.
- Περίπου το 1/3 από αυτούς στέλνει περισσότερα από 50 μηνύματα ημερησίως.



Εθισμένοι με το κινητό;

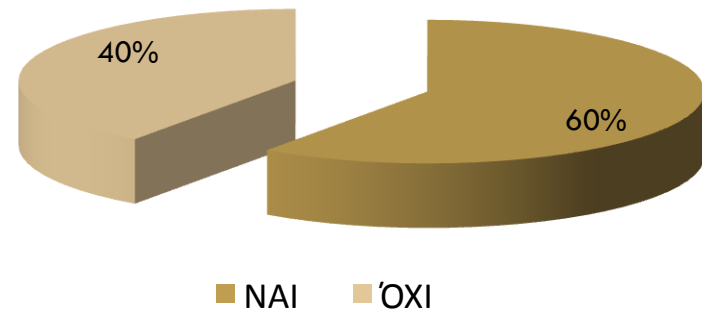
- Το **34%** των μαθητών δήλωσαν εθισμένοι στην χρήση του κινητού τους τηλεφώνου.

Νιώθετε εθισμένοι στη χρήση του κινητού σας τηλεφώνου;



- Περισσότεροι από τους μισούς (60%) δεν κλείνουν το κινητό τους κατά την διάρκεια της νύχτας και το έχουν συνέχεια δίπλα τους.

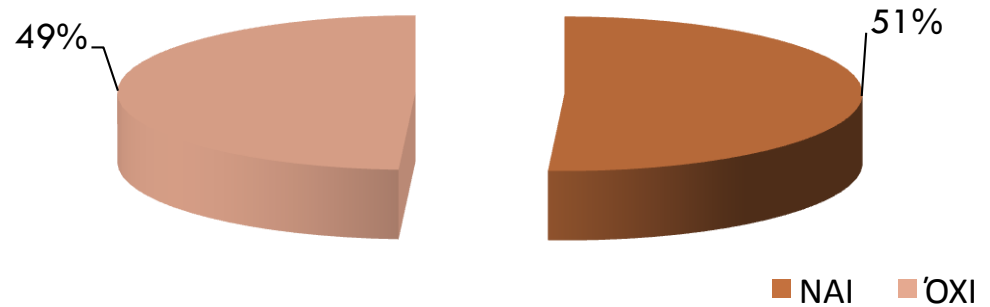
Κατά τη διάρκεια της νύχτας έχετε το κινητό σας τηλέφωνο ανοικτό και δίπλα σας;



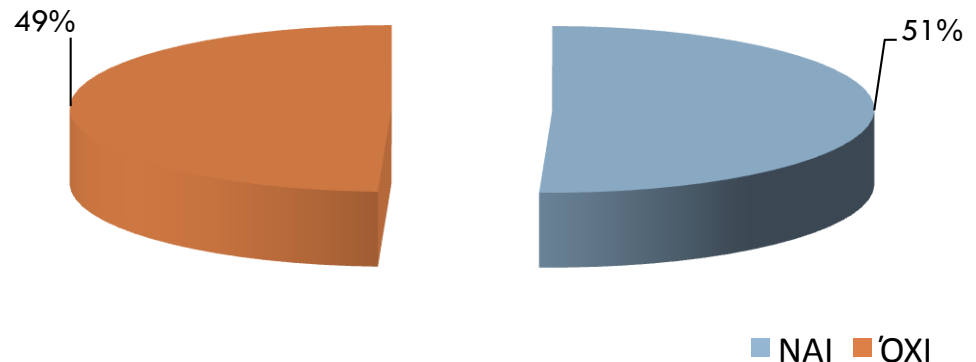
Κινητό και Διαδίκτυο

- Το 51% των μαθητών έχουν έξυπνο κινητό (smartphone)
- Το ίδιο ποσοστό δήλωσε ότι χρησιμοποιεί το κινητό για πρόσβαση στο Internet και ταυτόχρονα για πρόσβαση σε social networks όπως το facebook.

Χρησιμοποιείτε το κινητό σας για σύνδεση στο διαδίκτυο;

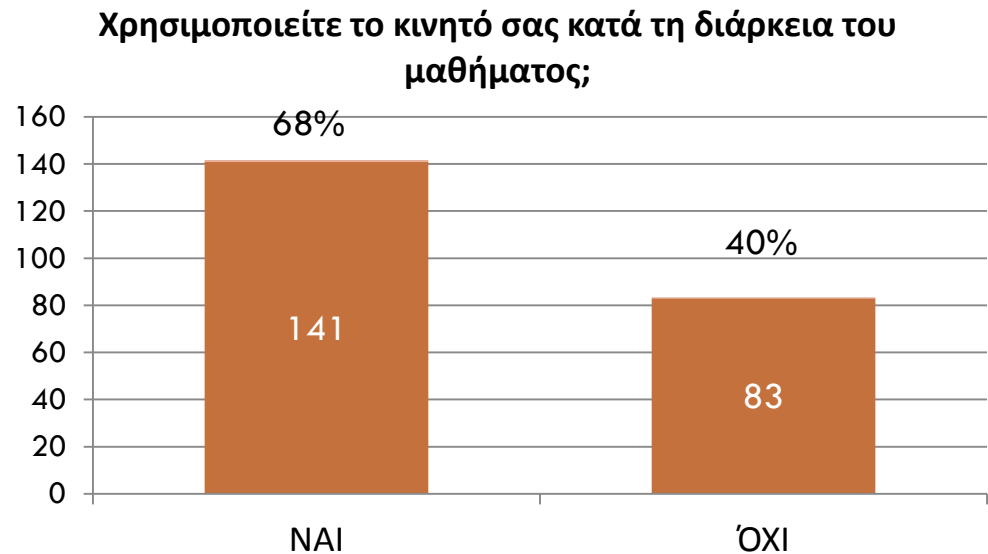
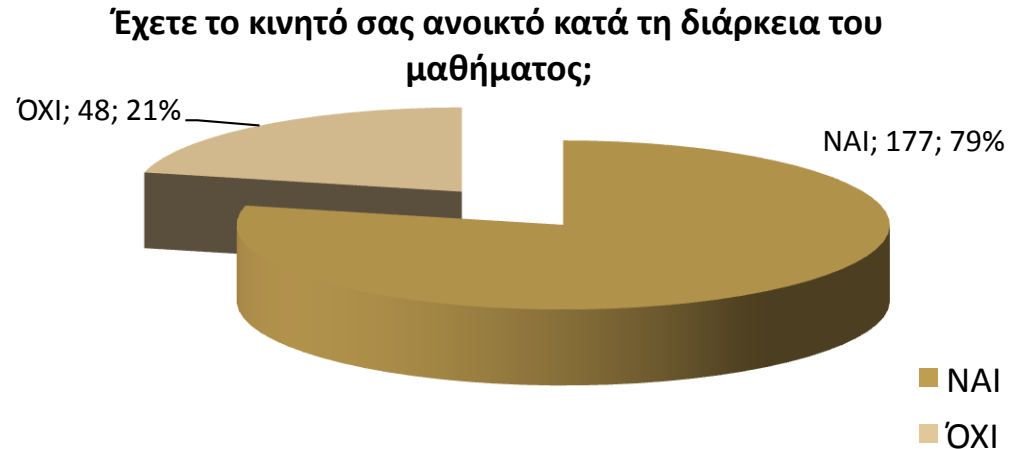


Χρησιμοποιείτε το κινητό σας για κοινωνική δικτύωση (social networks π.χ. facebook);



Κινητό στο σχολείο

- Ποσοστό σχεδόν 80% των μαθητών απάντησαν ότι έχουν ανοικτό το κινητό τους κατά την διάρκεια του μαθήματος.
- Από αυτούς το 68% είπαν ότι το χρησιμοποιούν μέσα στην σχολική τάξη και οι περισσότεροι σε κάθε μάθημα.



Κινητό και ανθρώπινες σχέσεις

- Το 60% όσων ερωτήθηκαν απάντησαν ότι το κινητό τους βοηθά να κάνουν νέες γνωριμίες. Η πλειοψηφία από αυτούς (όπως φαίνεται στο διάγραμμα) δήλωσε ότι για την δημιουργία μιας νέας σχέσης ανταλλάσσουν μηνύματα .
- Ωστόσο μόνο το 38% παραδέχτηκε ότι η χρήση του τηλεφώνου είχε ως συνέπεια τον περιορισμό των διαπροσωπικών επαφών με τους φίλους τους (πρόσωπο με πρόσωπο).

Θεωρείτε σημαντική την ανταλλαγή μηνυμάτων για να δημιουργήσετε μια σχέση;

