

1ο ΓΕΛ. ΕΛΕΥΘΕΡΙΟΥ-ΚΟΡΔΕΛΙΟΥ 2011-2012
ΕΡΕΥΝΗΤΙΚΗ ΕΡΓΑΣΙΑ Α΄ ΛΥΚΕΙΟΥ

Η ΜΟΔΑ στον 20 ΑΙΩΝΑ

Τμήμα PR1 - Ομάδα 1



Εισαγωγή

Μετά τη λήξη του Α' παγκοσμίου πολέμου οι γυναίκες αρχίζουν να γίνονται ανεξάρτητες. Είναι η περίοδος των αποκαλούμενων φλάπερ κοριτσιών (flapper girls) που ζουν έντονα και προκλητικά. Οι γυναίκες καπνίζουν, αποκτούν σεξουαλική ελευθερία και πλέον μπορούν να ψηφίσουν. Διαβάζουν περιοδικά όπως Vogue, The Queen, Gazette και Harper's. Ο κορσές καταργείται δίνοντας ακόμα περισσότερη ελευθερία και τα ρούχα αποκτούν φαρδιές γραμμές, ενώ για πρώτη φορά τα πόδια αποκαλύπτονται.

Τα πλεκτά μαγιό είναι πλέον αποδεκτή περιβολή για την παραλία και καθιερώνονται από την Αυστραλέζα κολυμβήτρια Anette Kellerman. Το 1921 η Chanel λανσάρει το περίφημο Chanel No 5. Η σιλουέτα είναι φαρδιά με ζώνη στη μέση. Το 1925 η γραμμή ανεβαίνει μέχρι το γόνατο και για πρώτη φορά μετά από δύο χρόνια πάνω από το γόνατο. Τα φορέματα είναι κεντημένα, έχουν κρόσσια και συνήθως τα υφάσματα είναι αέρινα και διαφανή. Τα παλτό είναι βαριά και φοριούνται γύρω από το σώμα σαν κιμονό. Αμάνικες μπλούζες, βαθιά ντεκολτέ, αλλά και τα πρώτα πουλόβερ. Οι φούστες έχουν πιέτες και είναι διακοσμημένες με φιόγκους, λουλούδια και χάντρες και αργότερα με γεωμετρικά σχέδια.

Η μόδα στην δεκαετία του '20



Αξεσουάρ

Η γούνα αποτελεί αγαπημένο αξεσουάρ, ενώ ο Benito γίνεται γνωστός για τις όμορφες γούνες του από ερμίνα σε σχήμα σωλήνα. Τα καλσόν είναι από μετάξι σε τόνους του δέρματος. Τα παπούτσια είναι άνετα για να εξυπηρετούν στο χορό και τα χαρακτηρίζει μια μπαρέτα στο ύψος του αστραγάλου. Οι ταμπακιέρες και οι μακριές πίπες χρησιμοποιούνται ευρέως. Οι πέρλες είναι το αγαπημένο κόσμημα, ενώ τα καπέλα (κλος) εφαρμόζουν τέλεια στο κεφάλι, κατεβαίνουν μέχρι το ύψος των φρυδιών, αναδεικνύοντας τα κοντά κουρέματα.

Ομορφιά

Μακιγιάζ: Τα μάτια είναι πολύ τονισμένα, σχεδόν μουτζουρωμένα από σκούρες γκρι και μαύρες σκιές στο επάνω και στο κάτω βλέφαρο. Τα χείλη είναι σκούρα σε τόνους μπορντό και βυσσινί.

Μαλλιά: Το κοντό μαλλί, γνωστό και ως «a la garçonne», έχει αφέλειες ,άλλες φορές είναι ίσιο και άλλες κυματιστό.

Σχεδιαστές

Coco chanel: Από απλή σχεδιάστρια καπέλων γίνεται ιέρεια του στιλ και απογειώνει τη γυναικεία κομψότητα. Η καμέλια -το αγαπημένο της λουλούδι- και οι λατρεμένες της πέρλες αποτελούν πια σύμβολα της μόδας. Η Chanel δημιουργεί το ταγιέρ αλλά και το γνωστό «little black dress»: ένα απλό μικρό φόρεμα που το φάρδος του φτάνει μέχρι το γόνατο με στρογγυλή λαιμόκοψη και μακριά μανίκια χωρίς μανσέτες. Η αίσθηση ελευθερίας και η πρακτικότητα που αποπνέουν τα ρούχα της την κάνουν αγαπητή στις γυναίκες της δεκαετίας, αλλά την καθιερώνουν επίσης ως μια από τις σχεδιάστριες που σφράγισαν τον κόσμο της μόδας.

Είδωλα: Anita Loos, Clara Bow, Louise Brooks, Marion Morehouse, Josephine Baker, Kiki de Montparnasse, Nancy Cunard, Coco Chanel.

Η μόδα στην δεκαετία του '30



Looks

Μακριά φορέματα κομμένα στο λοξό, εξώπλατα που καταλήγουν σε ουρά ή σε τετράγωνες πιέτες. Η λαιμόκοψη είναι άλλοτε ντραπέ, άλλοτε βαθύ V και άλλες φορές καταλήγει σε φιόγκο. Τα σακάκια χαρακτηρίζονται από τετράγωνες γραμμές και λεπτομέρεια στους γιακάδες. Τα ταγιέρ αποτελούνται κυρίως από σακάκια που τονίζουν τη μέση και μακριές φούστες εφαρμοστές στους γοφούς. Τα παλτό έχουν γούνινους γιακάδες, ενώ η καμπαρντίνα αναβιώνει. Οι μπλούζες έχουν φραμπαλάδες και τα μανίκια είναι φουσκωτά. Τα πουλόβερ είναι στενά και έχουν prints εμπνευσμένα από τη γραφιστική και την ArtDeco. Τα παντελόνια είναι φαρδιά με κουμπιά στο πλάι, ενώ τα σορτς συνδυάζονται με λευκά σοσόνια.

Αξεσουάρ

Τσάντες φάκελοι ή μικρά πουγκιά, γούνινες εσάρπες και ετόλ από ζώα. Καπέλα κλος, μπερέ και καπέλα με μεγάλο γείσο αλλά και τουρμπάνι. Γάντια, μικρά στρογγυλά γυαλιά ηλίου, καρφίτσες και αληθινά κοσμήματα που συνδυάζονται με ψεύτικα. Μυτερές γόβες, μπαλαρίνες, πέδιλα και οι πρώτες πλατφόρμες.

Ομορφιά

Μακιγιάζ: Βγαλμένα έντονα φρύδια, ψεύτικες βλεφαρίδες και κόκκινα νύχια. Η Revlon και η Germaine Monteil λανσάρουν τα πρώτα καλλυντικά.

Μαλλιά: Ξανθό πλατινέ, πολύ κοντές αφέλειες και κυματιστά μαλλιά.

Η μόδα στην δεκαετία του '40



Looks

Οι φούστες κλοσάρουν ελαφρά και είναι πάντα με μάκρος λίγα εκατοστά πάνω από το γόνατο. Κυριαρχούν τα μικρά εμπριμέ και οι διχρωμίες σε ασπρόμαυρο. Φορέματα που δένουν γύρω από τη μέση, φορέματα με τονισμένη μέση και βάτες. Μπλούζες που κουμπώνουν σαν πουκάμισα, γυναικεία ταγιέρ σε αρρενωπή γραμμή, πιέτες στις φούστες, στενές ίσιες φούστες που συνδυάζονται με μικροσκοπικά πουλόβερ

Αξεσουάρ

Μεγάλες καπελίνες, καπέλα με voile από δίχτυ ή δαντέλα που σκιάζουν το πρόσωπο αλλά και μπερέδες. Γάντια και τσάντες που κρέμονται από τον ώμο. Τα παπούτσια είναι πέδιλα, με χοντρά τακούνια ή διπλές σόλες και φοριούνται με κοντά καλτσάκια. Καρφίτσες.

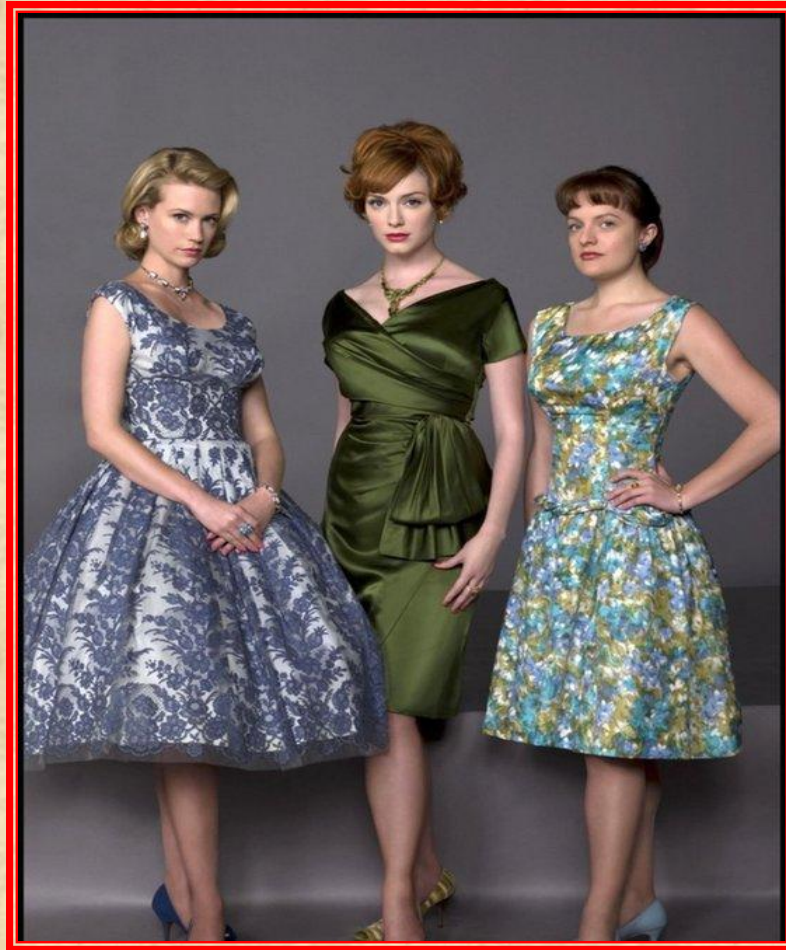
Ομορφιά - μακιγιάζ

Τα φρύδια είναι φυσικά αλλά τονισμένα, ελαφριά μάσκαρα, μολύβι και χείλη απαλά σε ροζ αποχρώσεις. Επίσης οι γυναίκες έβαφαν τα πόδια τους για να δώσουν την αίσθηση του καλσόν, δημιουργώντας ακόμα και τη ραφή πίσω με μαύρο μολύβι.

Μαλλιά

Τα μαλλιά είναι μέχρι το μήκος των ώμων, σγουρωμένα λιτά η σε κότσο chignon.

Η μόδα στην δεκαετία του '50



Looks

Φορέματα σε γραμμή Α, στράπλες για βραδινές εμφανίσεις, κλος φούστες, αμάνικα πουλόβερ που συνδυάζονται με ζακετάκια στο ίδιο χρώμα. Φορέματα με κόψιμο πουκαμίσου, παλτό που τονίζουν τη μέση με ζώνες και βερμούδες.

Αξεσουάρ

Μεγάλες τσάντες ή μικρές κομπές, μαντήλια στο κεφάλι, πέρλες που αγκαλιάζουν το λαιμό και γυαλιά πεταλούδα. Απαραίτητα τα γάντια, τα οποία ταιριάζουν αυστηρά με το παπούτσι, τη τσάντα και το φόρεμα/ταγιέρ. Ζώνες που τονίζουν τη μέση. Κομπά πέδιλα ή λεπτά μυτερά με τακούνια. Βελούδινα καπέλα με ή χωρίς βέλος.

Ομορφιά

Μακιγιάζ: Τονισμένα φρύδια σε γραμμή τόξου, eye-liner και μάσκαρα. Τα χείλη βάφονται σε αποχρώσεις κόκκινου και πορτοκαλί. Η βάση για το πρόσωπο είναι σε φυσικό τόνο και το ρουζ πολύ απαλό. Μωβ μάσκαρα, μπλε eye-liner και μπλε του πάγου/ασημί σκιά ή μάσκαρα στο χρώμα χαλκού με απαλή πράσινη σκιά ήταν μερικοί από τους συνδυασμούς που επικρατούσαν.

Μαλλιά: Οι γυναίκες βάφουν τα μαλλιά τους, το ξανθό επικρατεί. Περιποιημένα μαλλιά σε vague ή σε κότσους μπανάνα ή μικρά σινιόν στην κορυφή του κεφαλιού.

Η μόδα στην δεκαετία του '60



Looks

Μίνι φορέματα, μίνι φούστες, ζιβάγκο, μικρά εφαρμοστά πουλόβερ. Στενά παντελόνια, κάπρι παντελόνια, καυτά σορτς, jupe-culottes. Ταγιέρ τύπου Jackie Kennedy, βελούδινα σακάκια και παλτό μέχρι το γόνατο.

Αξεσουάρ

Χρωματιστά καλσόν και κάλτσες μέχρι το γόνατο. Τεράστια γυαλιά ηλίου, μπερέδες και κασκέτα, πλαστικά κοσμήματα, μαντήλια. Φλατ μπαλαρίνες, πλαστικές μπότες μέχρι το γόνατο, σανδάλια.

Ομορφιά

Μακιγιάζ: Το μακιγιάζ είναι έντονο με ψεύτικες τεράστιες βλεφαρίδες και μάσκαρα, ενώ οι σκιές είναι χρωματιστές (γαλάζιο, πράσινο, μωβ). Τα χείλη είναι απαλά σε αποχρώσεις ροδακινί και ροζ-περλέ.

Μαλλιά: Τα μαλλιά είναι είτε κοντά, είτε πολύ μακριά. Ο Vidal Sassoon λανσάρει μια νέα μορφή του bob με όγκο και συμμετρία.

Η μόδα στην δεκαετία του '70



Looks

Τα φορέματα είναι φαρδιά, με ψυχεδελικά εμπριμέ αλλά και floral prints. Τσιγγάνικες φούστες, χαμηλόμεσες, πολύ κοντές ή πολύ μακριές. Πολύ κοντά σορτς (hotpants) αλλά και παντελόνια που φαρδαίνουν από το γόνατο και κάτω, το λεγόμενο παντελόνι καμπάνα. Το πέτο στα πουκάμισα είναι μεγάλο, άλλοτε στρογγυλό και άλλοτε μυτερό. Τζιν και t-shirts, τοπ που δένουν στο λαιμό, ολόσωμες φόρμες, στράπλες φορέματα σε ίσια γραμμή-σωλήνα (tubedresses).

Αξεσουάρ

Ζώνες με τεράστιες αγκράφες διακοσμούν τους γοφούς, κολιέ από χάντρες, παγιέτες, σατέν κολάν, τεράστιοι ασημένιοι κρίκοι στα αυτιά. Τα παπούτσια είναι χοντροκομμένα με υπερβολικούς πάτους-πλατφόρμες. Μπαντάνες, φουλάρια και πόντσο.

Ομορφιά

Μακιγιάζ: Οι ψεύτικες βλεφαρίδες συνεχίζουν να χρησιμοποιούνται, ενώ η μπλε και η πράσινη σκιά στα μάτια αποτελούν το αγαπημένο χρώμα των γυναικών. Τα χείλη τονίζονται με λιπ-γκλος. Προς το τέλος της δεκαετίας, η εμφάνιση του punk δίνει έμφαση στο έντονο eye-liner, ενώ τα νύχια βάφονται μαύρα.

Μαλλιά: Τα μαλλιά είναι μακριά με χωρίστρα στη μέση, έχουν ανταύγειες ή είναι περμανάντ. Επίσης το χτένισμα της Farrah Fawcett υιοθετήθηκε από πολλές γυναίκες.

Η μόδα στην δεκαετία του '80



Looks

Φούστες τύπου lambada, τουτού, μίνι φούστες, κολάν, τεράστια φαρδιά t-shirts, ξεβαμμένα τζιν, σκισμένα τζιν, μπουφάν τζιν, κοντά jackets, βάτες, φαρδιά τεράστια μπουφάν, τοπ από δίχτυ, τοπ και φορέματα με τον ένα ώμο έξω, φαρδιές παντελόνες, αθλητικές φόρμες και αθλητικά κορμάκια. Φούστες balloon, τεράστια μανίκια αλλά και μανίκια νυχτερίδα.

Αξεσουάρ

Γκέτες, γάντια με κομμένα δάχτυλα, γάντια από δαντέλα, φιόγκοι στα μαλλιά, στέκες, πολύχρωμα γυαλιά, κονκάρδες, τεράστιες ζώνες, πλαστικά βραχιόλια, μακριά κολιέ, χρωματιστά καλσόν. Αγαπημένα παπούτσια είναι τα αθλητικά εταιρειών όπως η Reebok, Nike, L.A Gear και Keds.

Ομορφιά

Μακιγιάζ: Τα φρύδια είναι φυσικά και παχιά. Το πρόσωπο φαίνεται φρέσκο και υγιές με ρουζ , αλλά και πούδρα που δίνει την εντύπωση του ηλιοκαμένου δέρματος. Τα χείλη βάφονται σε έντονο κόκκινο, ενώ οι σκιές παίζουν από γήινους τόνους σε έντονα χρώματα.

Μαλλιά: Τα μαλλιά έχουν όγκο, οι φράντζες κρύβουν το πρόσωπο, ενώ η χρήση λακ και τζελ γίνεται καθημερινή συνήθεια.

Η μόδα στην δεκαετία του '90



Αξεσουάρ

Θα μπορούσαμε να πούμε ότι τα gadget της νέας τεχνολογίας είναι τα νέα αξεσουάρ. Επίσης διάσημες σταρ του εξωτερικού κάνουν μόδα αντικείμενα και ρούχα που φορούν χωρίς να είναι διαχρονικά, καθώς αλλάζουν πολύ γρήγορα.

Ομορφιά

Μακιγιάζ: Έχει επιρροές από πολλές δεκαετίες. Κάθε γυναίκα προσαρμόζει το make-up ανάλογα με τις ανάγκες και την προσωπικότητα της. Τα καλλυντικά από οίκους μόδας είναι πλέον γεγονός.

Μαλλιά: Κοντά ή μακριά, όλα τα στιλ μαλλιών είναι στη μόδα.

Η μόδα στην δεκαετία του 2000



Η νέα χιλιετία βρίσκει τα παντελόνια να βρίσκονται στην κορυφή των στιλιστικών επιλογών κάθε γυναίκας. Πλήρως αποδεκτά εδώ και χρόνια, αποτελούν το κατ' εξοχήν ντύσιμο για επαγγελματικές εμφανίσεις. Τα γυναικεία κοστούμια είναι πια κοινός τόπος.

Η σημαντικότερη αλλαγή που επιτελείται σ' αυτή τη δεκαετία δεν έχει να κάνει τόσο με το στιλ των παντελονιών, που είναι πια ένας συνδυασμός όλων των τάσεων των προηγούμενων δεκαετιών. Αυτό που σηματοδοτεί την δεκαετία του 2000 είναι η ελευθερία στα υλικά. Το τζιν δεν αποτελεί πια μόνο casual ένδυμα αλλά φοριέται άνετα από γυναίκες και άνδρες και στις βραδινές τους εξόδους. Το στιλ πια δεν δίνει το ύφασμα του παντελονιού αλλά τα παπούτσια και τα αξεσουάρ που το συνοδεύουν, δίνοντας στις γυναίκες την ελευθερία να πειραματιστούν με τα υλικά και να δημιουργούν μοναδικές εμφανίσεις συνδυάζοντας όλα τους τα παντελόνια όλες τις ώρες.